



LanTEK IV





Introducing LanTEK IV





LanTEK 10 / 100
Series



1993

LanTEK PRO / PROXL
Series



1995

LanTEK 8000
Series



1998

LanTEK 6 / 7
Series



2001

LanTEK 6A / 7G
Series



2005

LanTEK II
Series



2009

LanTEK III
Series

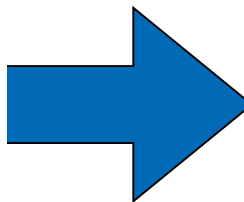


2015

LanTEK IV
Series



2019





Kome je uređaj namijenjen ?



Glavne primjene **LanTEK IV** uređaja su ispitivanje kablskih parica kod LAN i kampus aplikacija.

Njegova je ključna značajka testiranje u skladu s međunarodnim standardima, testiranje instalacije i rješavanje problema i grešaka.

Instalacija podatkovnih kabela za:

- LAN infrastruktura za poslovne zgrade
- Data centri
- Automatizacija zgrada
- Industrijski Ethernet





Glavna primjena **FiberTEK IV** uređaja je ispitivanje optičkih MM i SM kabela u LAN i kampus aplikacijama.

Njegova je ključna značajka mjerenje slabljenja i duljine optičke veze. (poznato i kao "*Tier 1 Certification*")

Instaliranje:

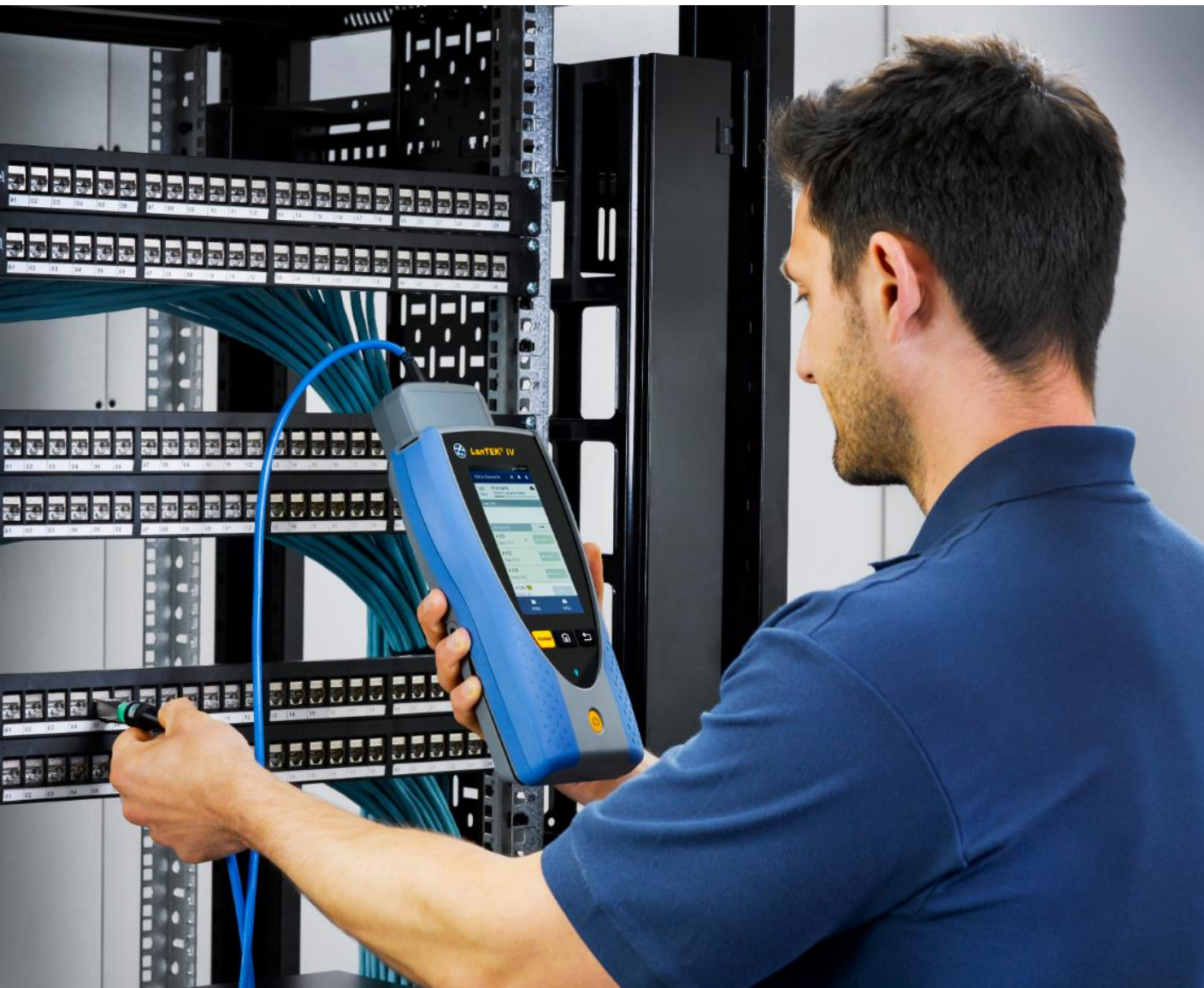
- Instalacija *backbone* mreže
- Kabliranje među zgradama i kabiranje u kampusu
- FTTD (*Fiber To The Desk*) kabiranje
- Kabeli za automatizaciju zgrada
- Kabiranje za industrijsku automatizaciju
- Kabeli satelitske antene





Što je novo kod **LanTEK IV** uređaja?





7 sekundi

Testiranje i pohrana rezultata
za **Cat 5e, Cat 6 i Cat 6A**
unutar 7 sekundi.



Certifikacija kabliranja Cat 8.1 i Cat 8.2

uključujući TCL i neravnotežu otpora.



Uređaj i za danas i za sutra

Testiranje do 3000MHz omogućujući prostor za buduće ISO/TIA standarde ispitivanja.



Jednostavnije i brže korisničko sučelje

Kroz mapiranje procesa rada korisnika,
redizajnirano je sučelje imajući to na umu.



Novi upravljački sustav za testiranje

Vjerujemo i sigurni smo da je ovo najbolji dostupan upravljački sustav za testiranje!



Internet bez vas je ništa!

LanTEK IV povezuje vas s internetom i novim IDEAL AnyWARE sustavom za upravljanje u oblaku.





Kompletna zaštita i održavanje za **LanTEK IV i FiberTEK IV**



Sapphire
CARE PLAN

Smanjite vrijeme zastoja, smanjite troškove vlasništva i zaštitite se od nepredviđenih računa za popravak.



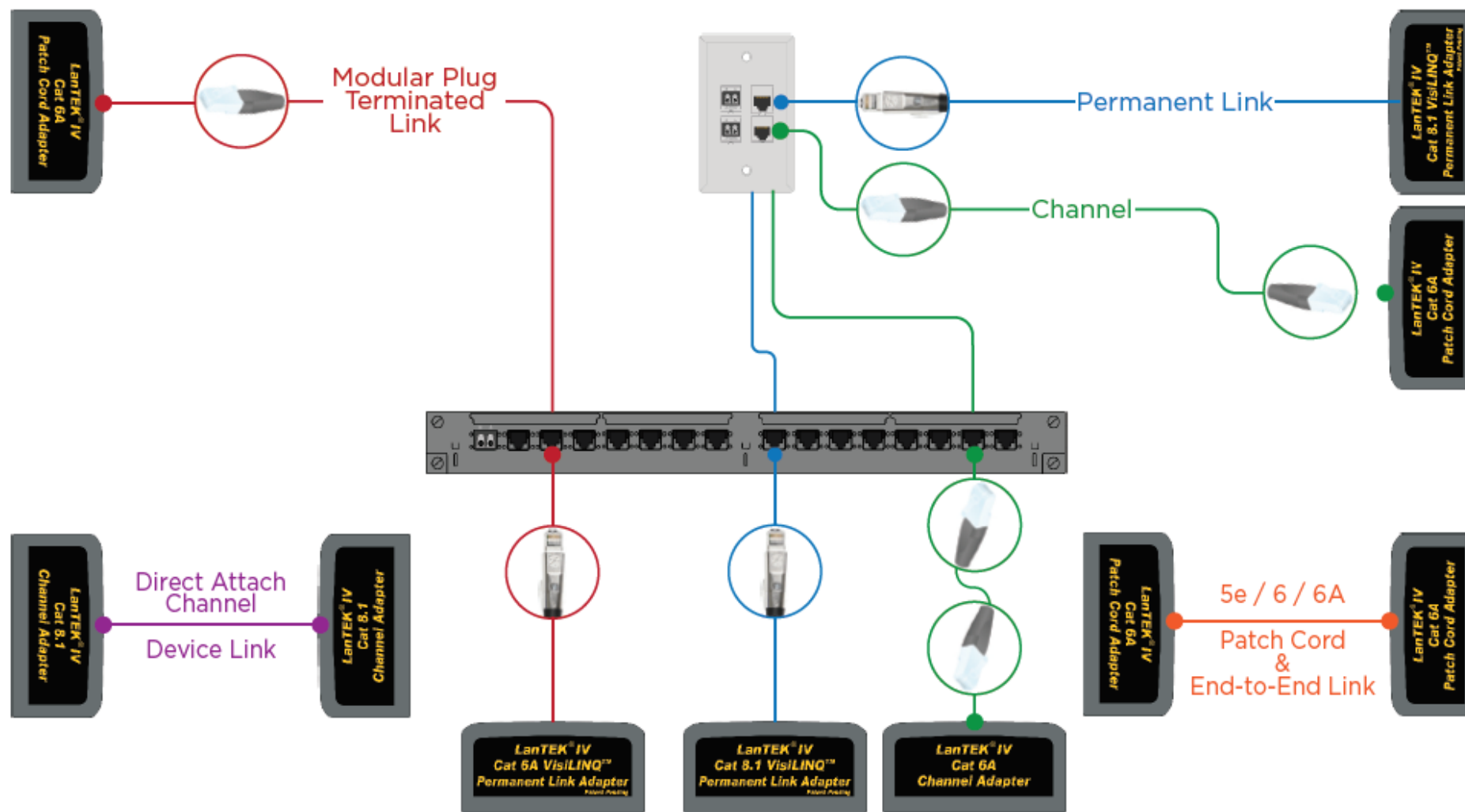
Podrška uživo

Smanjite vrijeme rješavanja problema, povećajte suradnju, smanjite bespotrebne pozive..





Aplikacije





IDEAL AnyWARE Cloud



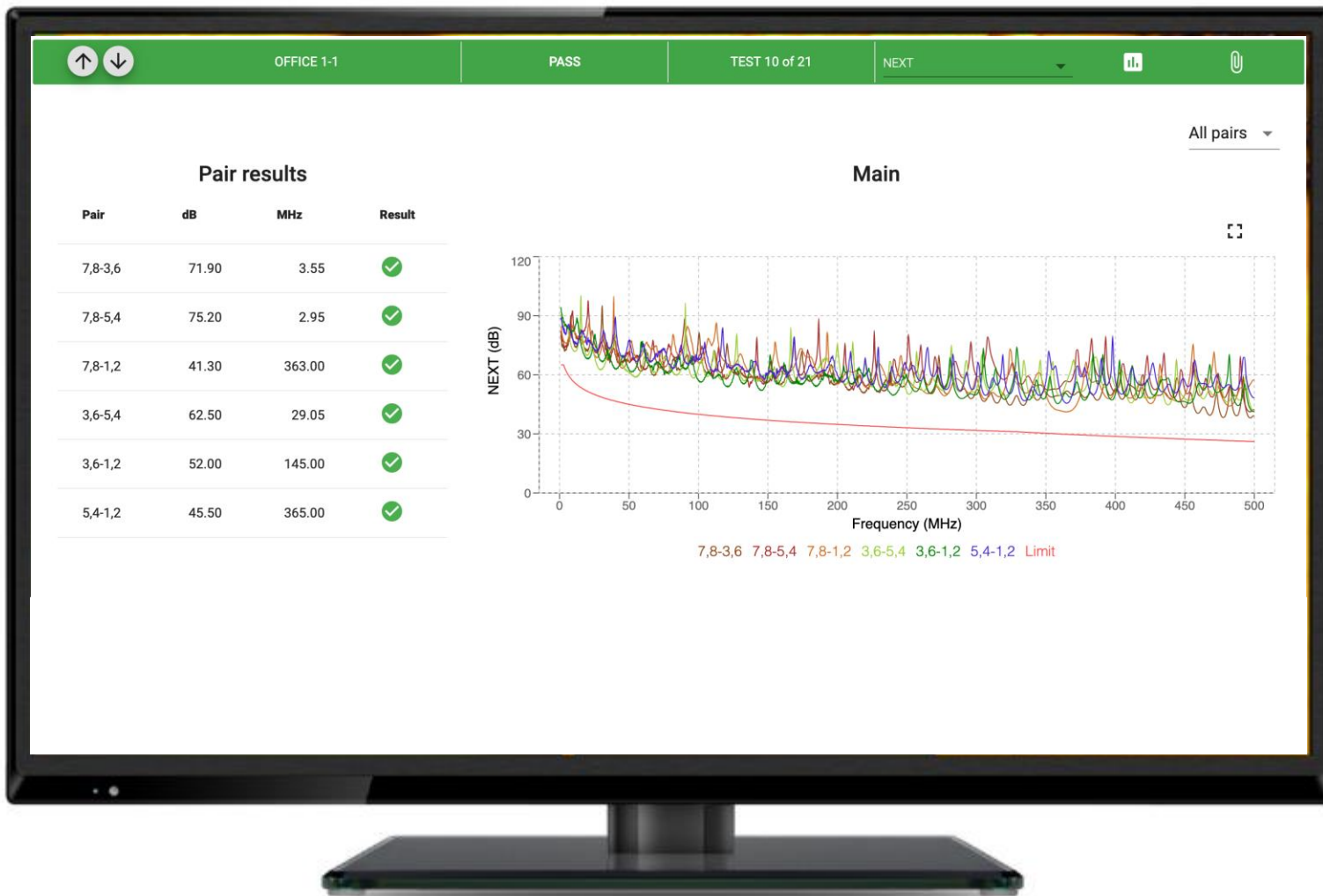
Zašto bih trebao koristiti Cloud softver?

- Radi bilo gdje s web preglednikom
- Besplatna pohrana podataka
- Nije potreban dodatni hardver
- Nema potrošenog vremena za instalaciju novog softvera
- Djeluje na tabletu ili PC-u



Smanjite pogreške postavki

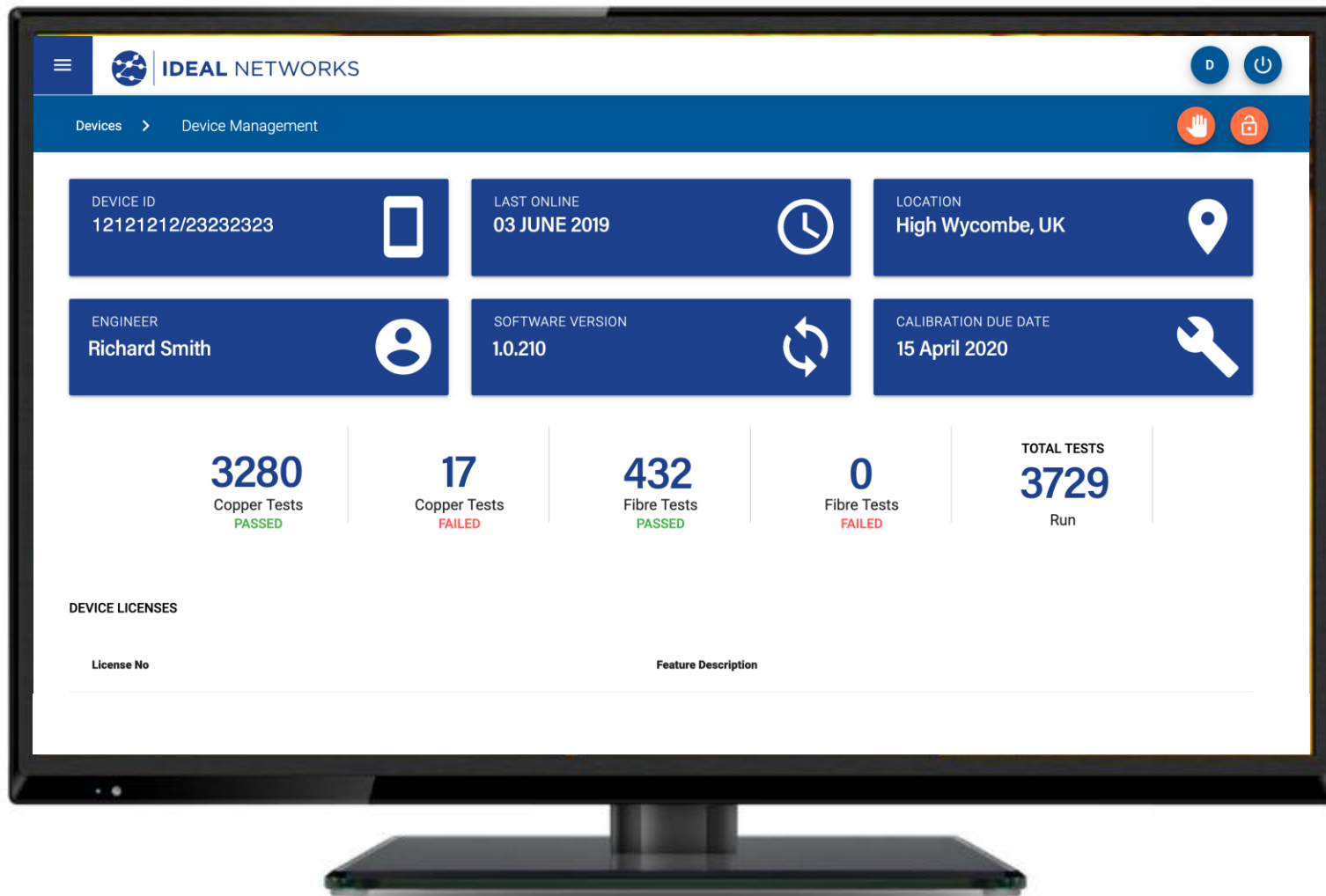
Voditelj projekata unaprijed konfigurira sve informacije o projektu u IDEAL AnyWARE Cloud, a terenski tehničari jednostavno preuzmu projekt na LanTEK IV što uklanja pogreške ručnog unosa podataka.



Identificira lažne rezultate testa

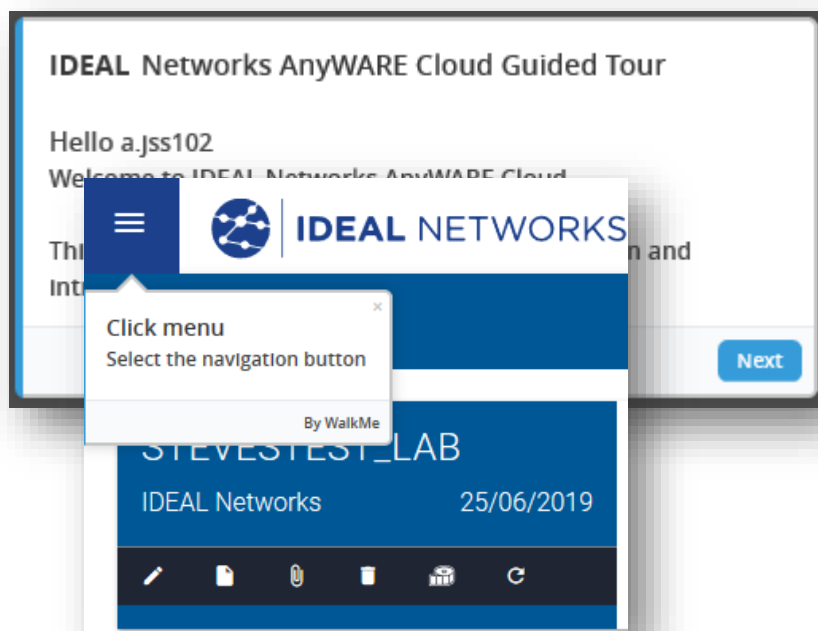
Identificira međusobne rezultate kablskih testova koji bi mogli biti lažni.

Odnosno kablskih testiranja koja imaju identična mjerenja ili koja su rezultatom vrlo blizu jedno drugom.



Fleet manager omogućuje korisnicima uvid tko ima certifikator, kada je softver zadnji put ažuriran, datum kalibracije i kada su rezultati zadnji put sinkronizirani..

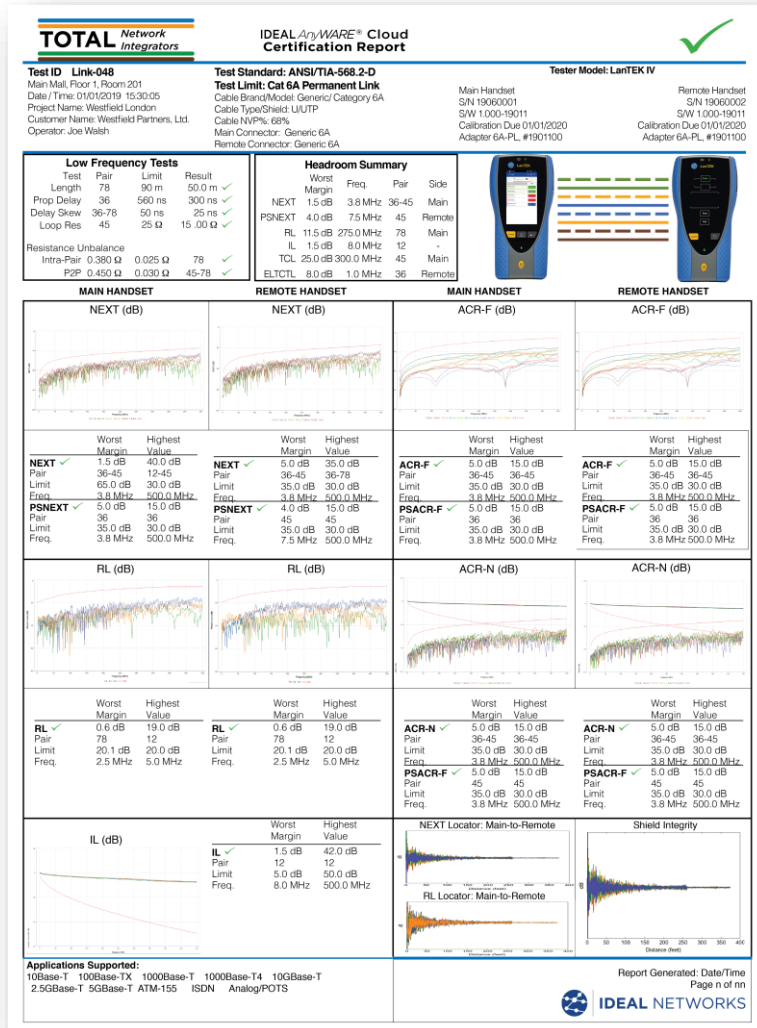
Omogućuje korisnicima upravljanje zastoјima te prenošenje rezultata u ured odnosno izbjegavanje brisanja ili gubitaka podataka.



Smanjenje vremena treninga pomoću WalkMe

IDEAL AnyWARE Cloud ugrađen je u digitalnu platformu **WalkMe** koja pruža proaktivne, detaljne upute o svim ključnim zadacima.

Walk Me Through ^



Profili korisnika - stvorite profil za svakog od korisnika s njegovim logotipom tvrtke, adresom i kontakt podacima. Te se informacije automatski povlače do izvješća, štedeći vrijeme.

Dva formata izvješća

Jednoredni izvještaj - ovo je sažeto izvješće koje prikazuje više testova po stranici.

Kratko izvješće - Ovo je sveobuhvatno izvješće sa svim rezultatima mjerenja s jednom stranicom po testu.



IDEAL
Any**WARE**[☎]
CLOUD



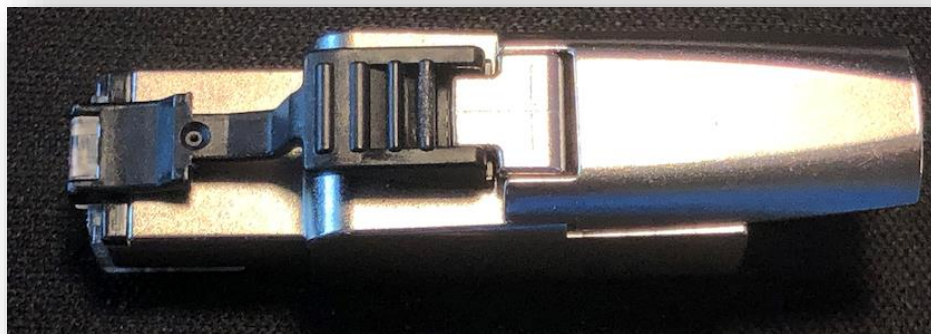
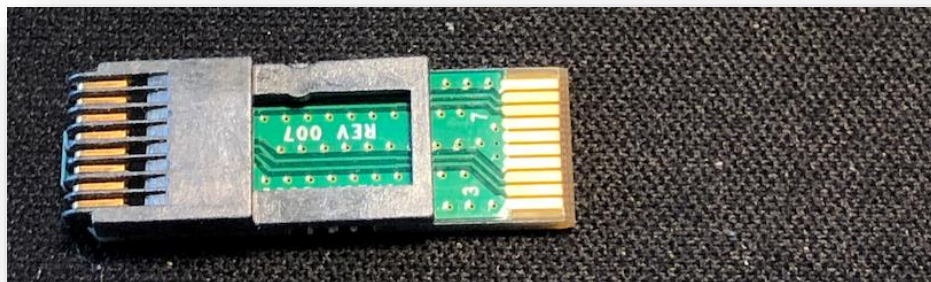
IDEAL
Any**WARE**[☎]
DESKTOP

Korisnici mogu birati između **Cloud** ili **Desktop** software-a.



LanTEK IV

Izmjena vrha Permanent Link adaptera na terenu



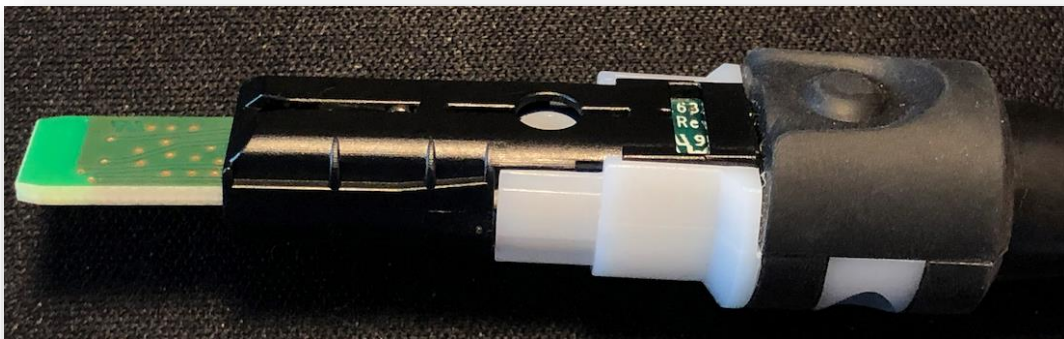
✓ Zamjenski “vrhovi” za LanTEK zapravo su cijelo kućište RJ45 konektora.

✓ Sva oštećenja na kontaktima, kućištu ili dijelovima zamjenjuju se s IDEAL Networks vrhovima.

✓ Slična oštećenja sklopa Fluke utikača zahtijeva zamjenu cijelog PLA.



IDEAL Networks PLA



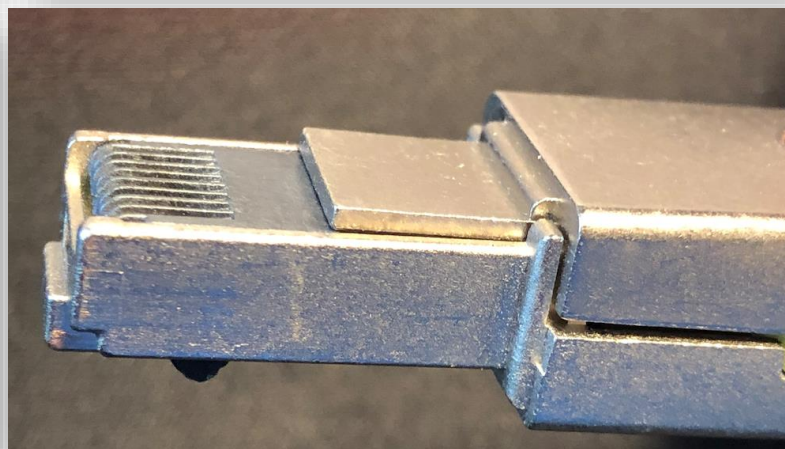
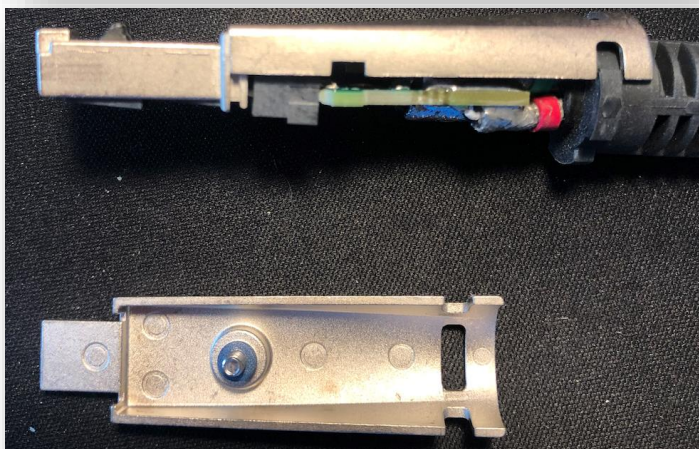
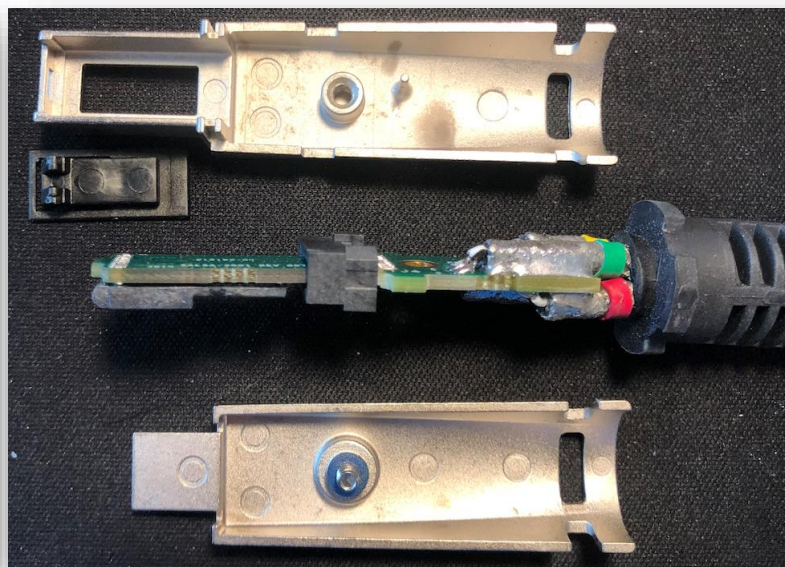
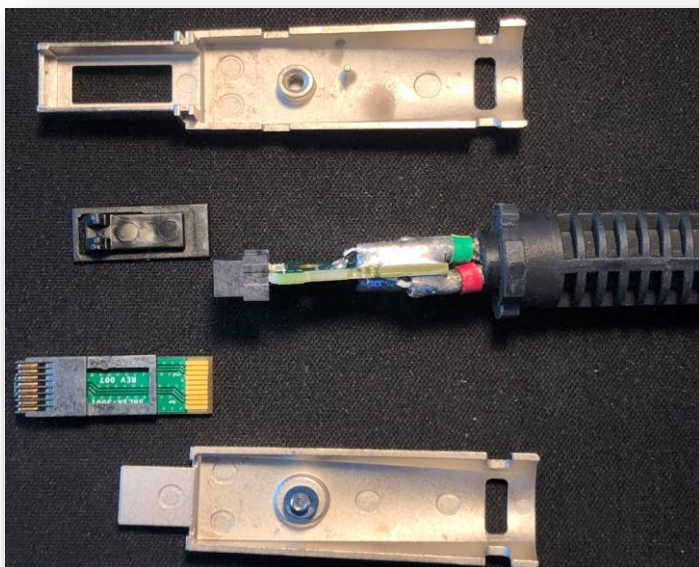
Fluke PLA



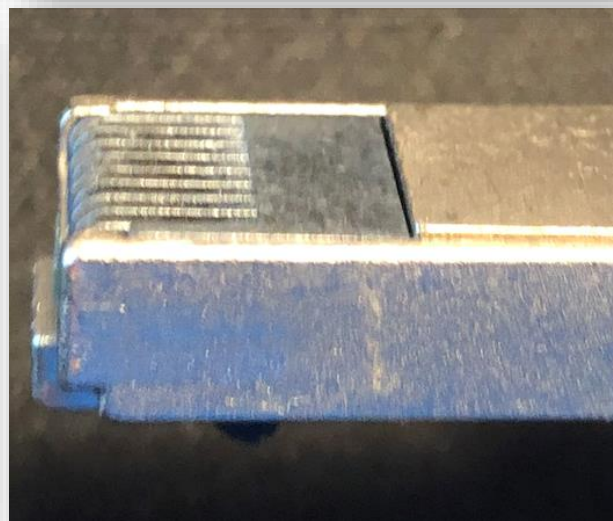
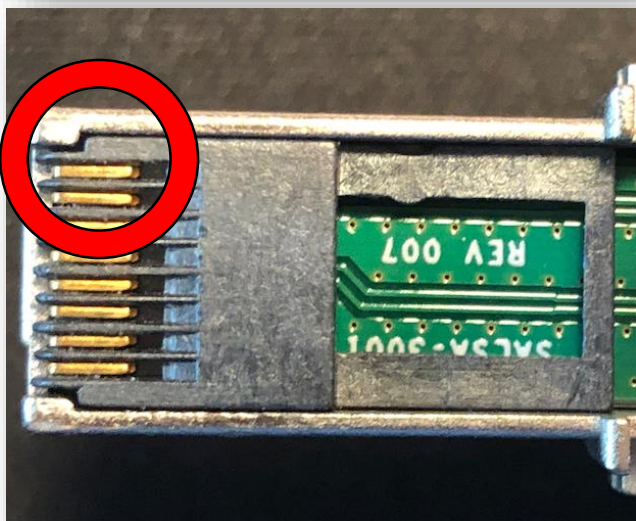
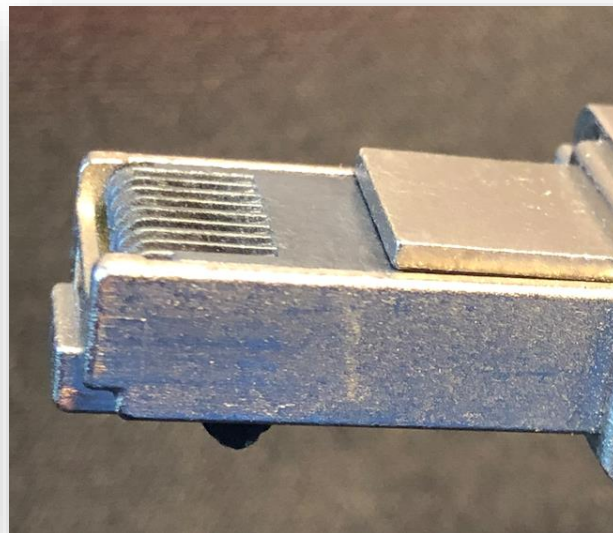
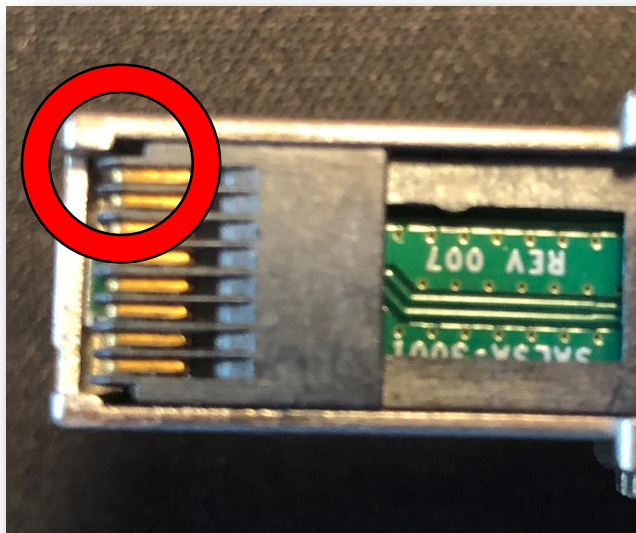
- IDEAL Networks PLA u potpunosti je zaštićen bez izloženih žica, smanjujući mogućnost oštećenja tijekom zamjene vrha.
- Fluke PLA ima izložene žice i lemne spojeve. Konektor na rubu može se lako saviti. Dizajn je lomljiviji.



1. Uklonite vijak
2. Skini staru glavu
3. Stavi novu glavu
4. Zamijenite vijak



1. Rastavite PLA i pratite dijelove
2. Pričvrstite novu glavu (doslovno samo nove kontakte), to može krenuti naopako, nepoznato prije montaže
3. Sastavite donju ljusku dok držite jezičak za zaključavanje
4. Sastavite gornju ljusku i provjerite poravnanje



5. Rastavite školjke i provjerite položaj kontakata.
6. Kontakti klize unutar kućišta, gornja fotografija su kontakti čvrsto pritisnuti na PLA. Osjećaj je da je dobro, ali kućište se nije zatvorilo.
7. Gurnite kontakte u ispravno poravnanje
8. Ponovno sastavite i provjerite ako je sve OK.



IDEAL NETWORKS

