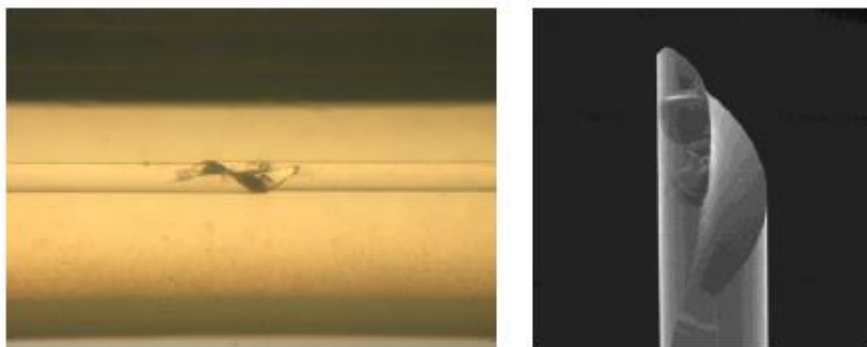


Fujikura - savjeti za dobar spoj

Da bi se napravili dobri spojevi, važno je ne samo primijeniti napetost nego i ne uvijati niti kada ih postavljate u grijač. Takve niti mogu puknuti i nakon nekoliko godina pod pritiskom uvijanja.

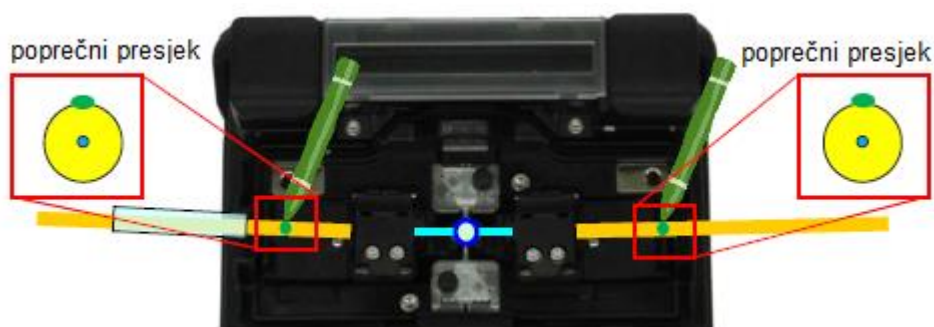
Prikazat ćemo vam kako spriječiti uvijanje niti.



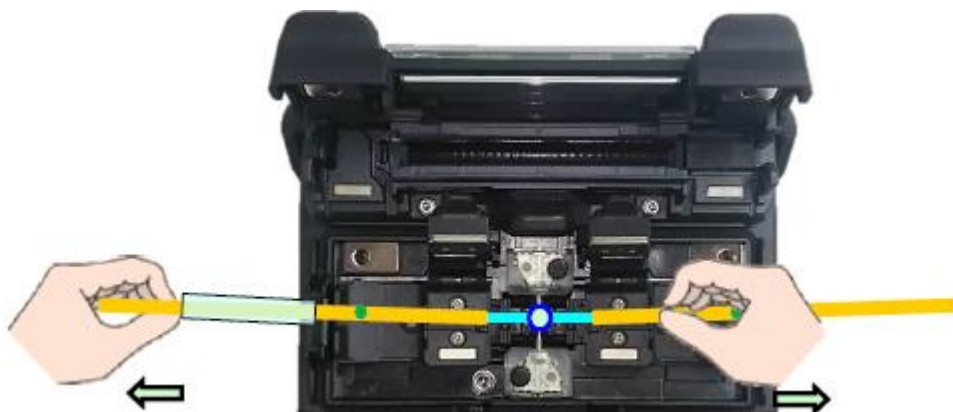
slomljeni spoj zbog uvijanja niti

U nastavku pogledajte preporuku koja kasnije može spriječiti probleme s kvalitetom spoja.

1. Nakon spajanja označite markerom obje niti na vrhu.



2. Otvorite stezaljke niti te ih napnite.



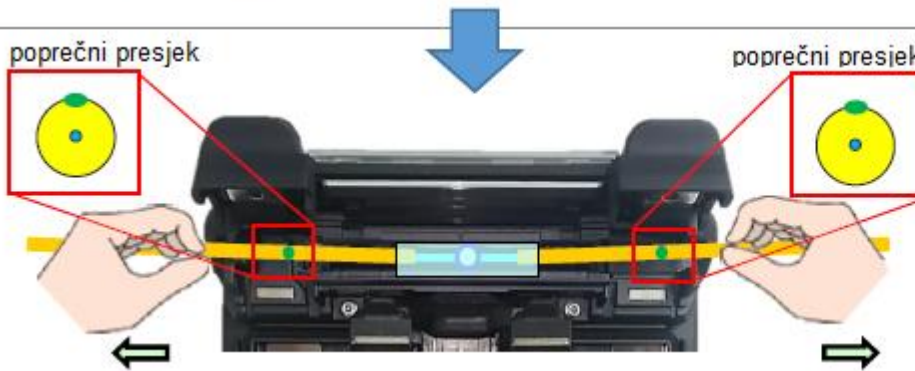
3. Postavite zaštitnu cjevčicu na sredinu spoja i premjestite u grijač.



4. Provjeriti je li došlo do uvijanja na desnoj i lijevoj strani niti. Ako se je oznaka pojavila na drugoj strani, to znači da je nit uvijena pa ih je potrebno poravnati prije grijanja.



NG



OK

5. Postavite spojene niti sa zaštitnom cjevčicom u grijač i započnite grijati.

