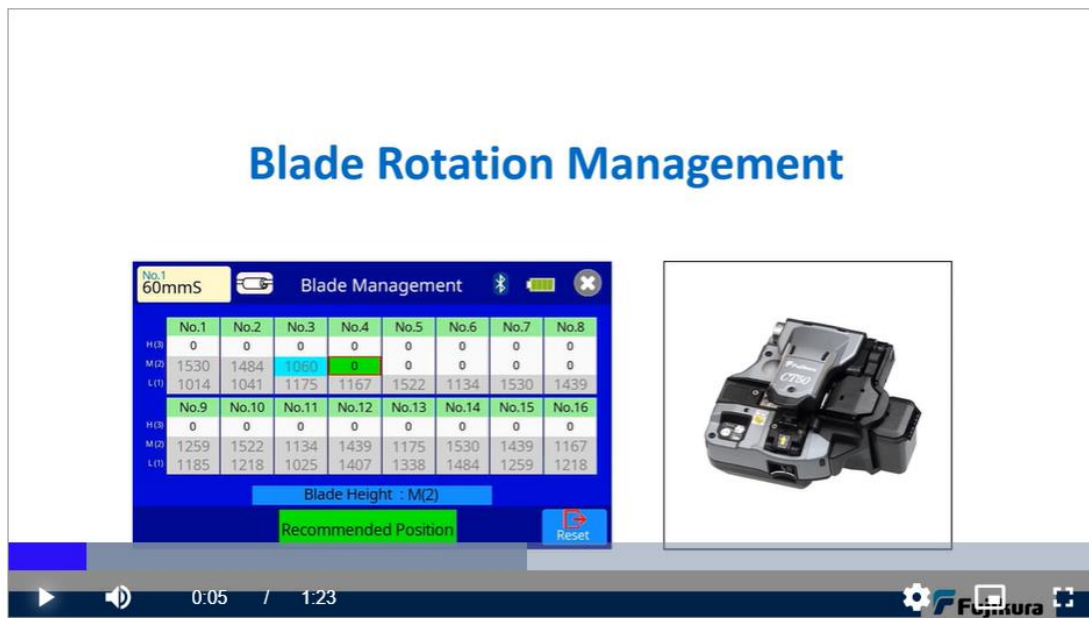


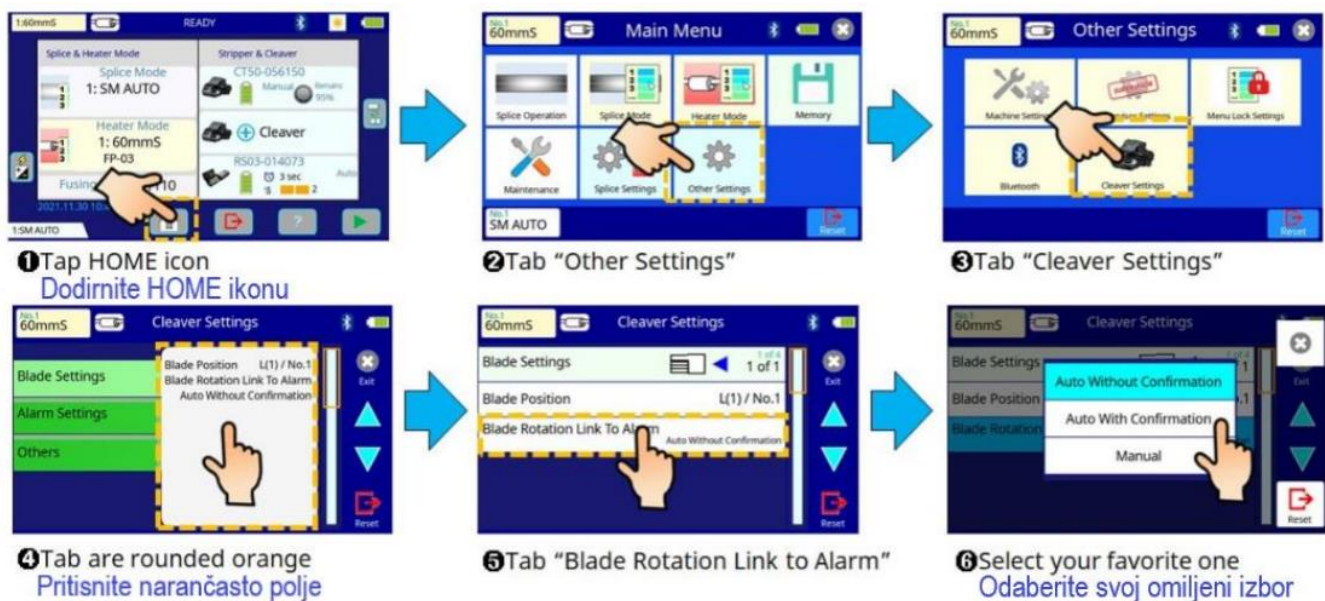
Kako upravljati rotacijom oštice CT50



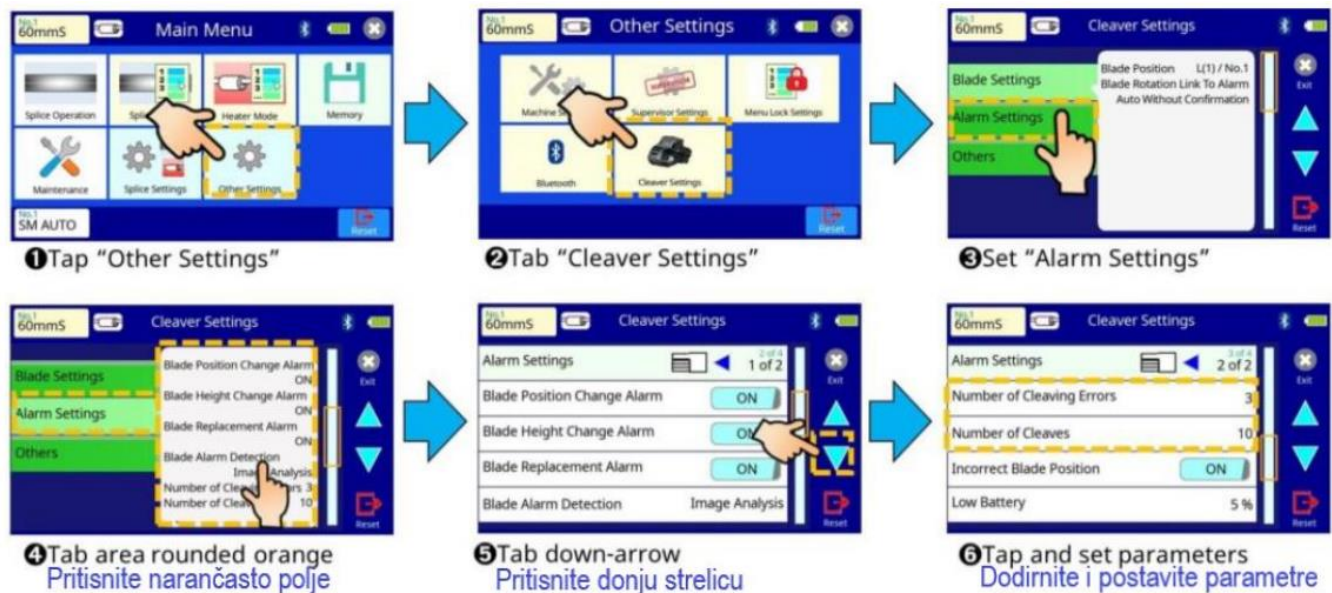
WATCH THIS VIDEO

KLIKNI na gornju sliku za pokretanje videa !

Rotacija oštice ON/OFF – postavke splicera



Postavke granica rotacije oštrice – postavke splicera



Primjer

Broj pogrešaka rezova 3
Broj rezova 10

Splicer je ocijenio "blade worn" (oštricu istrošenom) u slučaju:
3 puta loš rez u posljednjih 10 puta

Ovisno o postavkama splicera

- pošaljite "rotate command" (naredbu za rotiranje) na CT50
- pokaži potvrdu da li je poslana naredba ili ne
- prikaži alarm "blade worn" (oštrica istrošena)

